

*<Entrepreneurship in Asian High-Tech Industries>*

# Social needs matching platform on behalf of Social Empowerment

*Part 2 of 3*

**Keiko Koda**  
AsMama Inc.,

Mail: [info@asmama.co.jp](mailto:info@asmama.co.jp)



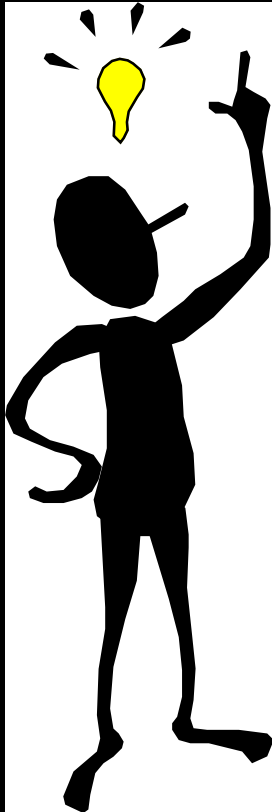
- A case of situation using Kosodate-share

A young girl with dark hair and bangs, wearing a white short-sleeved button-down shirt and blue suspenders over a dark skirt. She has a purple backpack on her back and is looking slightly to her right with a neutral expression. The background is a plain, light-colored wall. The image is framed by a black border.

When my daughter was  
in Second Grade,

“I forgot to bring my house-key.”

# Kosodate-share



SoftBank 0:28 33%



App Store



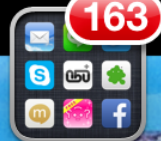
Google



AsM...シェア



ホーム



SNS&電話



検索



便利ツール



マップ



カメラ



Newsstand



ミュージック



ニュース



ナビ



仕事



買物 & ...ポン



電話



カメラ



メッセージ



Goo...ンダー



トップ

探す

- おだちを探そう
- ママサポを探そう
- コミュニティを探そう

シェアお気に入り

- シェア友・ママサポ
- 子どもの園・学校
- 所属コミュニティ

登録情報 (名前・性別)

お気に入り

- 「お気に入り」を登録する
- 登録意思
- お気に入りサポート登録意思

お気に入り

- 「お世話できる」を登録する
- 「お世話できる」登録意思
- お世話意思
- お世話サポート

相談・相談

- 「相談・相談」を登録する
- 登録意思
- 登録意思

メッセージ

- 登録メッセージ

親子交流イベント

- イベント一覧
- 過去のイベント一覧

設定

- マイページ
- プロフィール設定
- アカウント情報
- プライバシー設定

その他

- よくある質問
- ヘルプ

**Help**

説明・疑問を「お訊ね」する

**OK!**

説明・疑問を「お世話できる」

近くのママサポーター

半径2km以内、お住い近くのママサポーターを表示しています。

こっただいご

新井 浩奈

加藤 さら

小林 太郎

子育てシェアは友だちや職員知り同士で説明・疑問を解りあうサービスです。登録をしたらメールやSNSなどを利用して連絡したり、友だちが登録している悩みを強めてみましょう。

子どもが通う同じ園・学校の利用者だけは子どものためのために自動でつながります。知るばかり、頼られるばかりでも大丈夫。双方に、それでハッピーなサービスです。

Q 友だちを探す

facebook twitter メールで連絡

<同じ保育園・幼稚園・保護者の人とつながりたい場合>

同じ保育園・幼稚園・保護者の人と繋がってお話しお話しが気軽にできる時や必要な助け合いにつながります。随時配布してもらう用のチラシは無料で用意していますのでご利用ください。

[http://asmama.jp/flyer\\_dl/](http://asmama.jp/flyer_dl/)

イベントの開催のお知らせがきました

お集まり 開催中 !!

開催のステータス:  
開催ママサポ(1) 参加者(0)

2015年12月27日

イベントの開催のお知らせがきました

テストフェア テスト内容

開催のステータス:

会員限定無料!

**Doctors Me**

安心をもって身近に

子育ての不安や疑問を  
専門家に相談できる!

**AsMama  
スタッフブログ**

子育てや子育てに関するイベントや情報をリアルにお届け

Click "help"



## Request pick-up or taking care

「お願い」内容を入力 →

「お願い」を発信 →

Choose who needs care and select options

お泊りで「お願い」

<b>必須</b>	Which child	愛珠 ▾
<b>必須</b>	Begging time	2016 ▾ 1 ▾ 22 ▾ - 17 ▾ : 00 ▾
<b>必須</b>	Ending time	2016 ▾ 1 ▾ 22 ▾ - 18 ▾ : 00 ▾
Options		
	Meals	1 ▾ 回
	Snacks	0 ▾ 回
	Bath	<input type="checkbox"/> お風呂有
	<input type="checkbox"/> Others	
<b>×</b> この日程を削除		

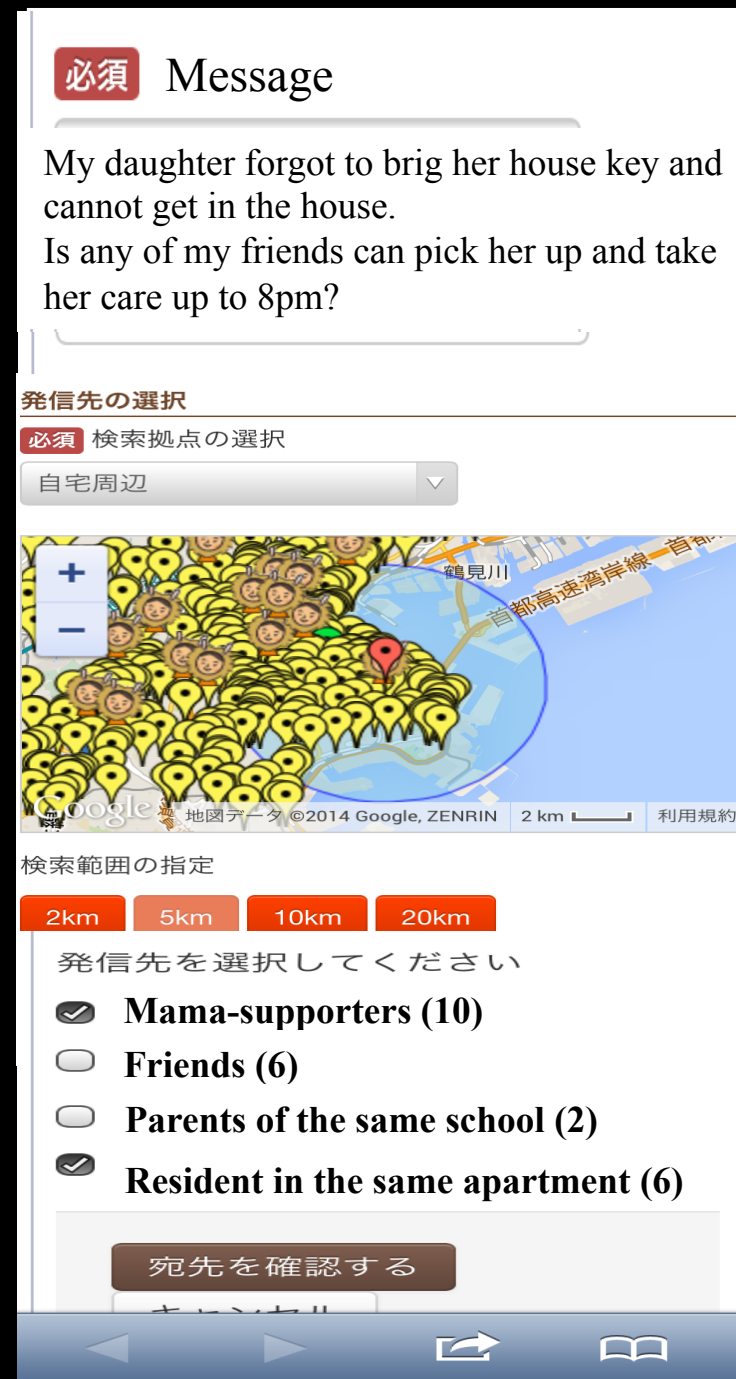
👤 子どもを追加 (自分の子どものみ)

**Choose request of time period and any other options like foods, snacks or taking Baths.**

A short message

and

Choose a group by  
type and distance to  
send the message to.





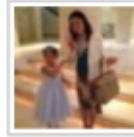
**You can unclick anyone  
without notice.**



Sending



Got a message  
from my friend  
“I can help.”



甲田 恵子

Thank u soooooo much!

2013年08月06日 (火) 14:40



ママサポ



鈴木 実香

Don't worry, I will take care.  
Let's do homework together.

2013年08月06日 (火) 13:06

必須 鈴木 実香さんへのメッセージ

Confirm



**I could work as scheduled.**

**My daughter was happy with her new friends just like sisters and brothers.**



# Business model

- Hold more than 1,000 face-to-face local interaction events nation wide matching both company and parents-children needs

Local Interaction Business



Attract clients to commercial facility



Expand acknowledgement of company service  
“Event with daycare trial experience”



↑ Support company’s publicity and client attraction by making use of Mama-Supporters face-to-face approach power to families with children (about 4 thousands USD/event)

Mutual Assistant Community Building Business



Mutual assistance in apartment and subdivision



Mutual assistance among parents in after school care and lessons



Support women's career building

↑ Resolve community issue and improve its value by promoting Kosodate(Parenting) share in both in real and in the Internet. (more than 6 thousands USD/year. Fee changes according to the size of the community)